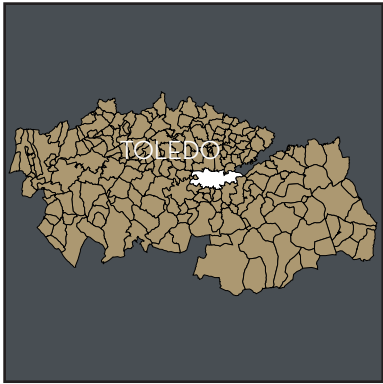


● **tropunto** de análisis sobre el activo del INVIED

Resto de Terrenos de la Antigua Fábrica de Armas, Toledo



TOLEDO

Código INE: 45168

Comunidad autónoma: Castilla-La Mancha
 Provincia: Toledo
 Comarca: Toledo
 Mancomunidad: -
 Comarca SIU: Toledo

Superficie total (km²): 231,76
 Altitud (m): 524,06
 Ubicación (decimal): -4.023023910°
 39.858333553°
 Web ayuntamiento: www.ayto-toledo.org

Indicadores ● tropunto

● IPeDe 109
 índice sobre media de España = 100

● DeLVI 3.460
 número de viviendas demandadas

● Datos de población

Fuente: padrón 2012

Núm. habitantes: 84.019
 Densidad (hab/km²): 362,53

Evolución de la población:

Crecimiento periodo 2008-2012: 3,97%



Crecimiento anual

Año	absoluto (hab)	Toledo (%)	España (%)
2008	80.810		
2009	82.291	▲ 1,8%	▲ 1,3%
2010	82.489	▲ 0,2%	▲ 0,6%
2011	83.108	▲ 0,8%	▲ 0,4%
2012	84.019	▲ 1,1 %	▲ 0,2%

● Datos socioeconómicos

Situación del desempleo:

Fuente: SEPE (septiembre 2013)

Tasa de parados 15-24 años: -0,4% ▼
 Tasa de parados 25-64 años: -2,0% ▼

desviación respecto a la media nacional

Situación económica del entorno:

Fuente: Anuario Económico La Caixa

Variación % de actividades (2007-2012)

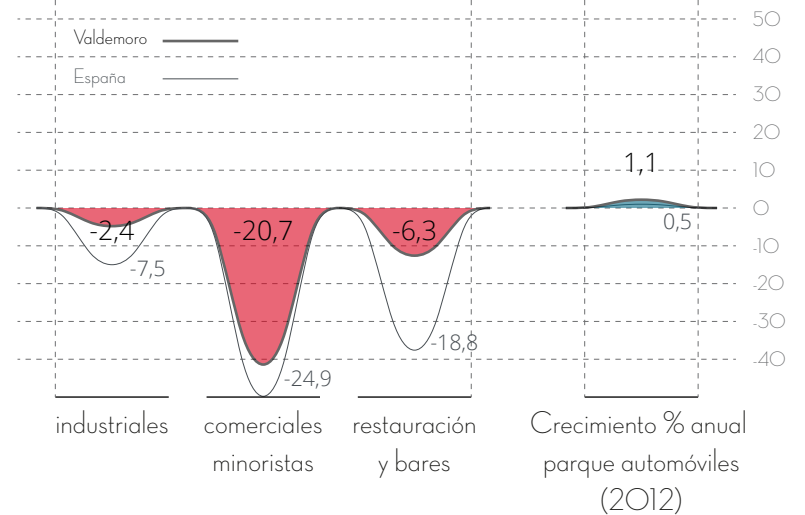


Figura de planeamiento: Plan General de 2008

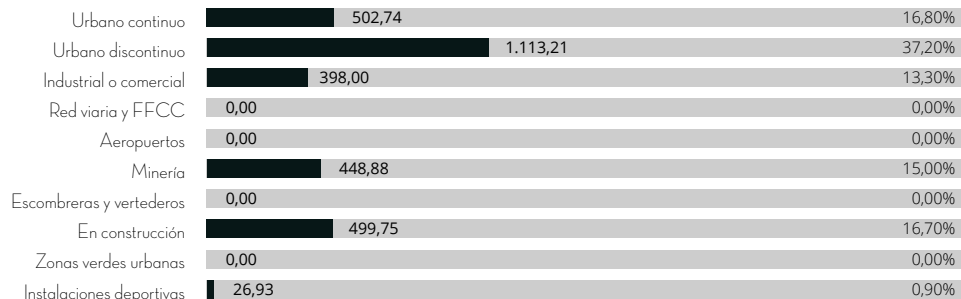


Corine Land Cover (ha):

22.659,60		
Casco	114,90	0,51%
Ensanche	377,20	1,66%
Discontinuo	20,40	0,09%
Otras construcciones	54,20	0,24%
No edificado	197,60	0,87%
Asent. agrícola residencial	156,90	0,69%
Huerto familiar	0,00	0,00%
Dotacional	251,90	1,11%
Parques y zonas verdes	61,70	0,27%
Terciario	80,70	0,36%
Industrial	299,10	1,32%
Infr. transporte	277,30	1,22%
Infr. energía agua	17,90	0,08%
Expl. agrarias y forestales	47,50	0,21%
Minas y canteras	543,50	2,40%
Cultivos	10.391,50	45,86%
Forestal y dehesa	9.518,20	42,01%
Aguas continentales	241,00	1,06%
Zonas húmedas	8,10	0,04%
Sin vegetación	0,00	0,00%

Usos del suelo artificial (ha):

2.989,51



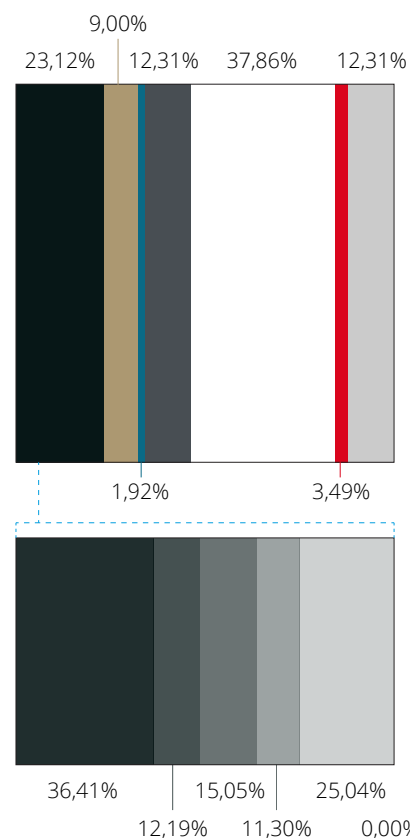
Usos del suelo SIOSE (ha):

3.142,70

Edificación	726,70
Zona verde artificial y arbolado urbano	282,70
Lámina de agua artificial	60,30
Vial, aparcamiento, zona peatonal sin veg.	386,90
Suelo no edificado	1.189,70
Otras construcciones	109,60
Zonas de extracción o vertido	386,80

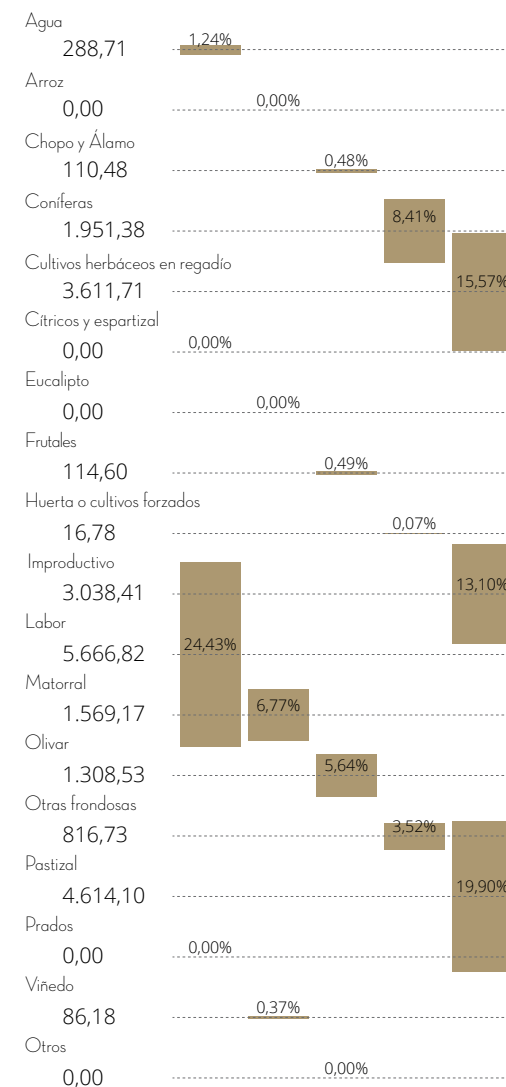
Edificación (ha):

Edificio entre medianeras	264,60
Vivienda unifamiliar adosada	88,60
Vivienda unifamiliar aislada	109,40
Edificio aislado	82,10
Nave	182,00
Otros	0,00



Usos agrarios (ha):

23.193,60



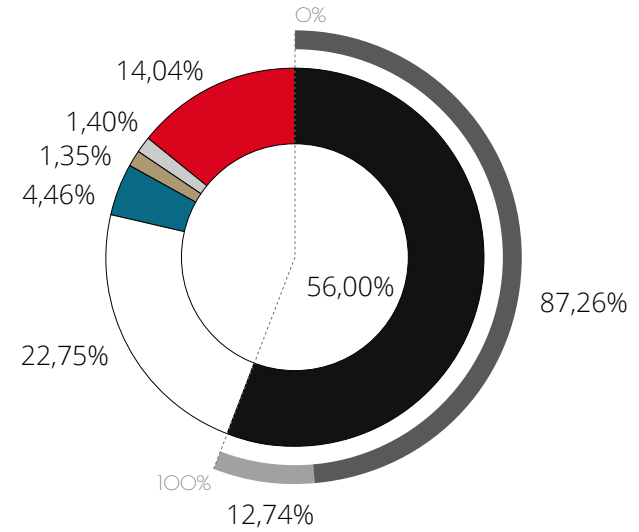
Datos de la OFERTA

Fuente: otro punto Data Set

Información catastral:

Números Bienes Inmuebles 2013 totales: 67.630

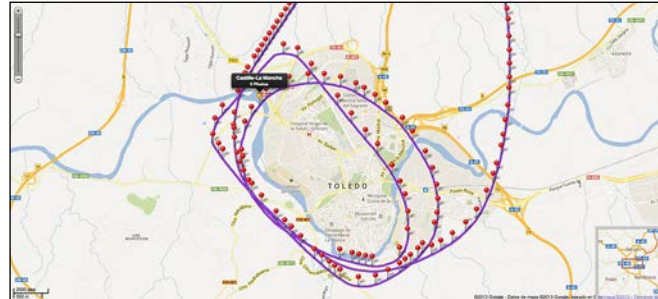
■	Cat n° BI Vivienda	37.870
■	Cat n° BI Vivienda Colectiva	33.045
■	Cat n° BI Vivienda Unifamiliar	4.825
□	Cat n° BI Aparcamiento	15.385
■	Cat n° BI Comercial	3.018
■	Cat n° BI Industrial	915
■	Cat n° BI Oficinas	950
■	Cat n° BI Resto	9.492



Fotografía aérea:

www.aguirrearece.com

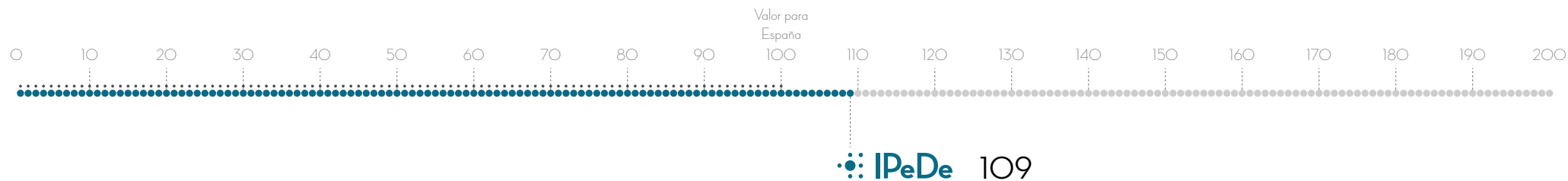
Fecha del vuelo: 02/11/2013



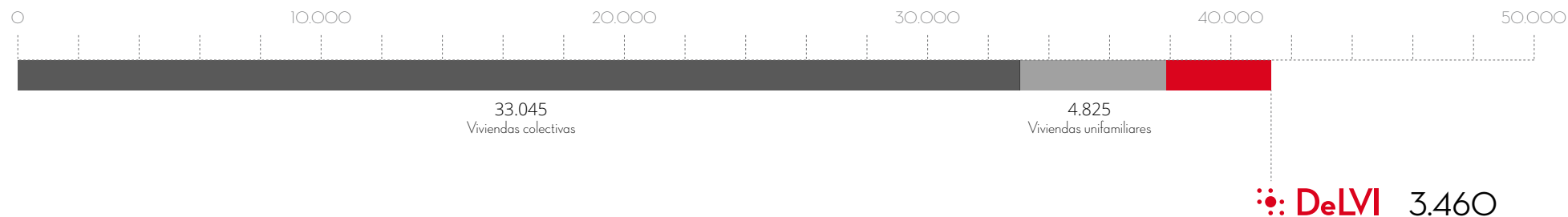
Datos de la DEMANDA

Fuente: atropuntoDataSet

Índice del Potencial territorial de la Demanda de vivienda:



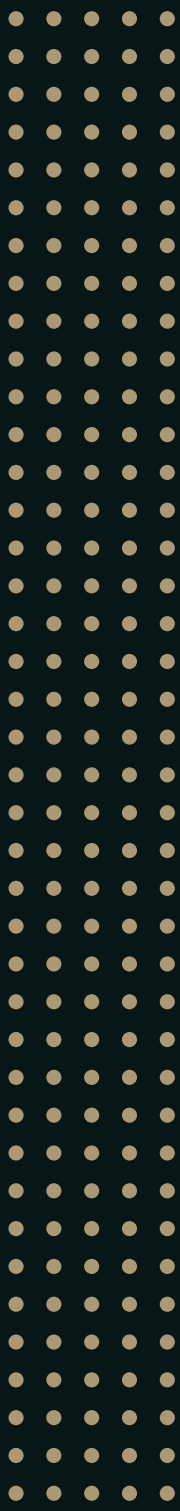
Cuantificador de la Demanda Latente de Vivienda:



Viviendas demandadas por población endógena:

3	60	214	500	1.299	579	331	262	90	122
<30 m ²	30-45 m ²	46-60 m ²	61-75 m ²	76-90 m ²	91-105 m ²	106-120 m ²	121-150 m ²	151-180 m ²	>180 m ²

Observaciones



●otropunto

info@otropunto.es

www.otropunto.es